

KÚT LÉTESÍTÉSÉNEK SZABÁLYAI

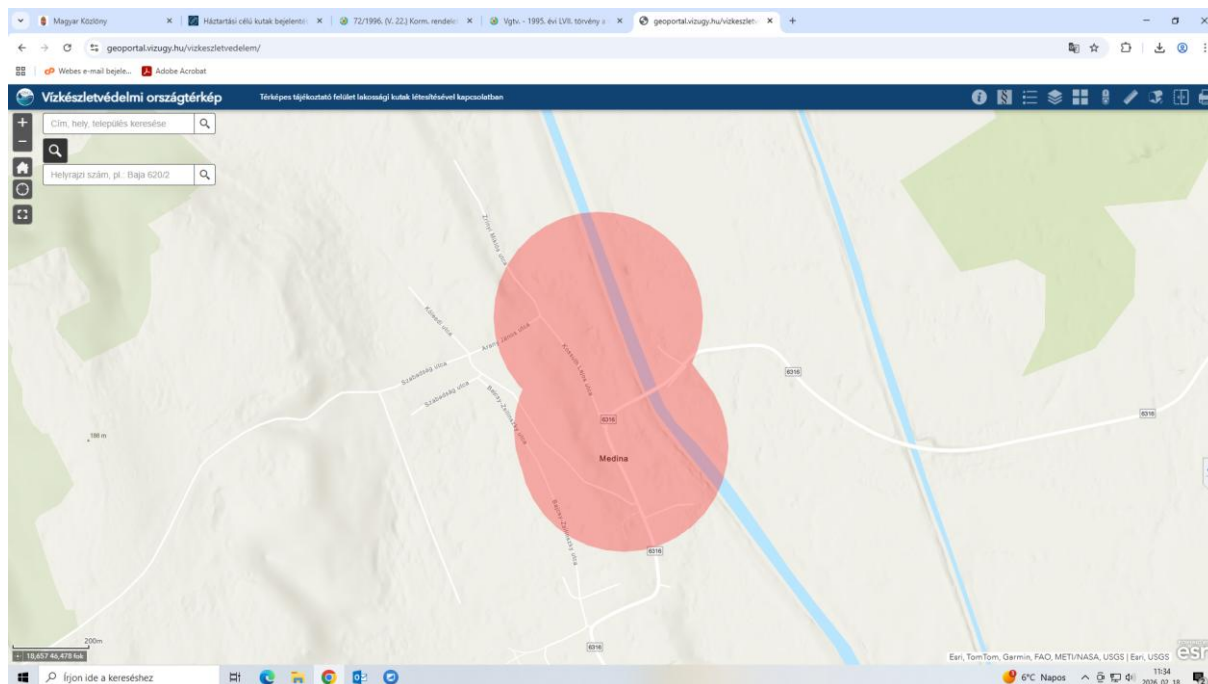
A háztartási kút fogalma:

- háztartási vízigényt kielégítő,
- ötven méter talpmélységet meg nem haladó és
- az első vízzáró réteget el nem érő kút.

Nem szükséges vízjogi engedély és bejelentés a vízkészletvédelmi országtérképen vízkészletvédelmi szempontból kockázatmentesként meghatározott területeken a háztartási kút létesítéséhez, üzemeltetéséhez és megszüntetéséhez.

Az olyan háztartási kút létesítését, üzemeltetését és megszüntetését, amelyek a vízkészletvédelmi országtérképen vízkészletvédelmi szempontból **kockázatosként besorolt** területeken találhatóak, előzetesen be kell jelenteni a vízügyi hatóság helye szerint hatáskörrel rendelkező vízügyi hatóság észére.

Medina vízkészletvédelmi szempontból kockázatos besorolású területei:



A vízkészletvédelmi országtérképen vízkészletvédelmi szempontból kockázatmentesként meghatározott területeken

- a mezőgazdasági célú,
- ötven méter talpmélységet meg nem haladó és
- az első vízzáró réteget el nem érő kút

létesítését, üzemeltetését és megszüntetését előzetesen be kell jelenteni az öntözési igazgatási szerv (Nemzeti Földügyi Központ) részére. A bejelentett vagy vízjogi engedély alapján működő mezőgazdasági célú kút a víz mennyiségének mérését biztosító digitális kútvízmérő alkalmazásával üzemeltethető. A mezőgazdasági célú kút kizárólag a létesítő, üzemeltető művelése alatt álló földterületek haszonnövény-termesztési célú öntözését és haszonállat-állománya ellátását szolgálhatja.